

Impressora HP Scitex FB550

Sua opção segura para aplicações rígidas



Ofereça mais a seus clientes com aplicações rígidas

- Garanta valor real com uma impressora de preço acessível que possibilita aplicações de alta qualidade
- Imprima em, praticamente, qualquer mídia rígida/flexível¹ de até 64 mm (2,5"); tintas HP para alta durabilidade e flexibilidade
- Produza trabalhos especiais, atraia novos clientes; faça mais — tinta branca,² impressões em frente e verso, fosco/brilhante e efeitos texturizados
- Melhor qualidade de imagem, modos de impressão fotográfica de alta densidade aprimorados e alta opacidade de branco

Entregue pedidos rapidamente com fluxo de trabalho simples e produtivo

- Imprima com qualidade para ambiente interno de forma produtiva — até 18,5 m²/h (199 pés²/h)³ — e gerencie grandes tiragens com cartuchos de tinta HP de 3 litros
- Fluxo de trabalho eficiente permite que você carregue, imprima e colete mídia simultaneamente
- Economize tempo com recursos de várias imagens e várias páginas em até quatro folhas ao mesmo tempo e sangria total verdadeira
- Novo projeto com suporte de rolo sobre a mesa para substratos flexíveis permite a impressão fácil, rápida e eficiente de pequenas tiragens

Design robusto e compacto que cabe na maioria dos espaços de trabalho

- Esteja pronto para imprimir — confie na engenharia da HP para obter resultados comprovados e o suporte de um parceiro no qual você pode confiar
- Otimize o espaço do seu estabelecimento com uma das impressoras mais compactas do mercado
- Amplo tempo de operação com manutenção automática, serviços de manutenção da cabeça de impressão e assistência de manutenção HP Print Care
- Espaço de trabalho seguro com impressora totalmente fechada; as tintas HP com cura por UV não requerem ventilação especial⁴

Para mais informações, acesse:
hp.com/go/ScitexFB550

¹ Impressão em mídia flexível com um kit de impressão com rolo HP Scitex FB550 opcional. O desempenho da impressão pode variar de acordo com a mídia.

² O uso da tinta branca requer uma compra separada do kit de atualização de tinta branca HP Scitex FB5xx/FB7xx.

³ Velocidade de impressão obtida no modo de impressão de comunicação visual para ambiente interno.

⁴ Não é necessário usar equipamento especial de ventilação (filtragem de ar) para atender às exigências da OSHA dos EUA. A instalação de equipamento especial de ventilação fica a critério do cliente — consulte o Guia de Preparação do Local para mais detalhes. Os clientes devem consultar os requisitos e as regulamentações estaduais e municipais.



Pontos de venda de varejo

Crie centenas de aplicações de varejo exclusivas e diferentes. Expanda suas ofertas em campanhas com diversos substratos, combinando mídia rígida e flexível.



Displays verticais

Tintas flexíveis e de alta durabilidade permitem inúmeras possibilidades de projeto para Unidades de display verticais (FSDUs, na sigla em inglês). Imprima em materiais extremamente espessos — até 6,4 cm (2,5").



Trabalhos especiais

Produza iluminação de fundo com alta saturação, efeitos texturizados (fosco/brilhante, texturas) e efeitos metalizados com a solução certificada pela Color-Logic⁵ para aplicações de alto valor.



Comunicação visual para ambiente externo

Ofereça alta durabilidade sem laminação para displays externos temporários e de longa duração por até 3 anos.⁶



Artes visuais e decoração

Atue em novos segmentos, como hotéis, restaurantes e decoração corporativa. Imprima em uma ampla variedade de substratos, como alumínio, madeira, vidro, espelho e acrílico.



Gráficos para vitrines

Use o sistema de tinta branca para produzir aplicações com alta opacidade em praticamente qualquer material transparente, translúcido ou colorido.⁵

⁵ O uso da solução Color-Logic e do sistema em linha de tinta branca requer uma compra separada do kit de atualização de tinta branca HP Scitex FB5xx/FB7xx.

⁶ Permanência de imagens estimada pelo HP Image Permanence Lab. Permanência de exposição testada em agosto de 2010 de acordo com SAE J2527 usando tintas HP Scitex FB250 e FB251 em uma variedade de mídias rígidas com até quatro anos de permanência de exposição alcançada usando tintas coloridas em vinil adesivo brilhante permanente HP; orientação de exposição vertical, em condições de exposição para uso externo nominais simuladas, para temperaturas altas e baixas determinadas, incluindo exposição direta à luz solar e à água; o desempenho varia com base na combinação sobreposta de tintas coloridas/brancas; além disso, o desempenho pode variar de acordo com as mudanças nas condições ambientais. Para outras mídias comercialmente disponíveis testadas: os resultados reais podem variar; essas informações são fornecidas apenas para fins de referência. Para mais informações, acesse, HPLFMedia.com.

Fluxo de ar contínuo

Carregue, imprima e colete mídia simultaneamente. Experimente a verdadeira produtividade.



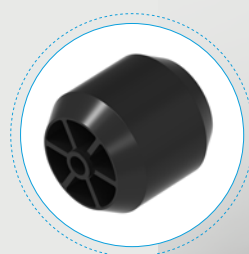
Suporte de rolo sobre a mesa

Imprima materiais exclusivos diretamente. Inicie a impressão em segundos com o novo acessório de suporte de rolo sobre a mesa.



Novos roletes

Evite danos às bordas da mídia com o novo projeto de rolete que permite carregamento de mídia fácil e seguro.



Mesas dobráveis

Mesas padrão e de extensão dobráveis que cabem facilmente em seu estabelecimento, exigindo mínimo espaço.



Especificações técnicas

| | | |
|------------------------------|---|--|
| Impressão | Modos de impressão | Expresso: até 38,9 m ² /h (419 pés ² /h) Comunicação visual para ambiente externo: até 31,5 m ² /h (339 pés ² /h) Comunicação visual para ambiente interno: até 18,5 m ² /h (199 pés ² /h) Foto: até 9,2 m ² /h (99 pés ² /h) |
| | Revestimento externo ou interno para impressão em tinta branca ⁷ | Comunicação visual plus para ambiente externo: até 9,3 m ² /h (100 pés ² /h) Comunicação visual para ambiente interno: até 8,6 m ² /h (93 pés ² /h) Foto: até 4,2 m ² /h (46 pés ² /h) |
| | Resolução de impressão | Até 1.200 x 600 dpi |
| | Tecnologia | Jato de tinta piezelétrica, tintas com cura por UV |
| | Tipos de tinta | Tintas com pigmentos, cura por UV |
| | Cores dos cartuchos de tinta | Ciano, magenta, amarelo, preto, ciano claro, magenta claro, branco (opcional) |
| | Tamanho dos cartuchos de tinta | 3 litros (ciano, magenta, amarelo, preto, ciano claro, magenta claro) / 2 litros (branco) |
| Mídia | Manuseio | De mesa, alimentação por folha e saída alimentação por rolo com kit de impressão com rolo HP Scitex FB550 opcional. Movimentação de mídia por correia a vácuo para fácil colocação e avanço de mídia preciso |
| | Suporte para mídia rígida | Mesas padrão de entrada e saída suportam materiais rígidos de até 163 x 122 cm (64" x 48") As mesas de extensão opcionais HP Scitex FB550 suportam materiais rígidos de até 163 x 305 cm (64" x 120") Peso máximo da folha: 68 kg/150 lb |
| | Suporte para mídia alimentada por rolo | O kit de impressão com rolo HP Scitex FB550 opcional suporta mídia flexível de até 163 cm (64") de largura, com um diâmetro de rolo de até 23 cm (9") e peso de até 81 kg (180 lb). |
| | Espessura | Até 64 mm (2,5") |
| Aplicações | PDV, displays, comunicação visual para ambiente externo, gráficos para feiras e eventos, decoração de interior, comunicação visual rígida de orientação, mobiliário externo, embalagens com pequena tiragem, displays 3D | |
| Conectividade | Interfaces (padrão) | Fast Ethernet (100 Base-T) com protocolo TCP/IP e suporte para DHCP |
| Fonte de energia UV | Lâmpadas UV com duplo obturador, controle independente selecionado pelo usuário da abertura do obturador e de três níveis de energia da lâmpada | |
| Dimensões (L x P x A) | Impressora | 325 x 127 x 153 cm (128" x 50" x 60") |
| | Impressora com mesas padrão | 325 x 253 x 153 cm (128" x 100" x 60") |
| | Embalagem | 363 x 170 x 183 cm (143" x 67" x 72") |
| Peso | Impressora | 719 kg (1.586 lb) |
| | Impressora com mesas | 789 kg (1.739 lb) |
| | Embalagem | 1.050 kg (2.315 lb) |
| O que vem na caixa | Impressora HP Scitex FB550; mesas de entrada e saída padrão; webcam da HP com cabo USB de 5 m (16 pés); kit de limpeza; documentação do usuário; guia de preparação do local; cabo de alimentação; fonte de alimentação auxiliar; kit de instalação | |
| Variações ambientais | Temperatura em operação | 20°C a 30°C (68 a 85°F) |
| | Umidade e m operação | 20% a 80%, sem condensação (com mídia sintética, recomenda-se o mínimo de 40% para evitar a eletricidade estática; com mídia baseada em papel, recomenda-se o máximo de 60% para evitar ondulação) |
| Alimentação | Consumo | 1.900 watts (impressão), 2.600 watts (máximo) |
| | Requisitos | Tensão de entrada: 200 a 240 VAC, monofásica, 50/60 Hz, máx. 12 A |
| Certificação | Segurança | Compatível com requisitos ITE, incluindo EUA e Canadá (UL, cUL); EU (CE); EAC; Austrália (ACMA); Nova Zelândia (RSM) |
| | Eletromagnética | Compatível com requerimentos ITE da Classe A, incluindo: USA (Normas da FCC), Canadá (ICES), UE (Diretiva EMC), Austrália (ACMA), Nova Zelândia (RSM) |
| | Ambiental | WEEE, RoHS na UE, RoHS na China, REACH |
| Garantia | Garantia limitada de um ano | |

Informações para pedidos

| | | |
|--|--|--|
| Produto | L1Q41A | Impressora HP Scitex FB550 |
| Acessórios | CQ118A | Kit de atualização de tinta branca HP Scitex FB5xx/FB7xx |
| | L6E80A | Kit de impressão com rolo HP Scitex FB550 |
| | L5D70A | Mesas de extensão HP Scitex FB550 |
| | D9Z41A | Software HP Scitex ONYX Thrive 211 RIP |
| | L5E74A | HP Scitex Caldera Grand RIP v10 |
| Cartuchos de tinta originais HP | CH216A | Cartucho ciano HP Scitex FB250 de 3 litros |
| | CH217A | Cartucho magenta HP Scitex FB250 de 3 litros |
| | CH218A | Cartucho amarelo HP Scitex FB250 de 3 litros |
| | CH219A | Cartucho preto HP Scitex FB250 de 3 litros |
| | CH220A | Cartucho ciano claro HP Scitex FB250 de 3 litros |
| | CH221A | Cartucho magenta claro HP Scitex FB250 de 3 litros |
| | CQ123A | Cartucho branco HP Scitex FB251 de 2 litros |
| | Suprimentos de manutenção originais da HP | CH122A |
| CH231A | | Lâmpada de reposição UV HP |
| CQ121A | | Kit de limpeza da impressora HP Scitex FB5xx/7xx/950 |
| Serviço e suporte | HA151AC-L1Q41A | Contrato de suporte de manutenção HP Full Coverage |
| | HK965AC-L1Q41A | Contrato de suporte para hardware HP Shared Maintenance |
| | HK707AC-L1Q41A | Contrato de suporte HP Parts and Remote Hardware |
| | L1Q41-67022/M6Q81 | Kit de tempo de atividade padrão HP Scitex FB550/750 |
| | L1Q41-67023/M6Q82 | Kit estendido/revendedor HP Scitex FB550/750 |
| | | |

⁷ O uso da tinta branca requer uma compra separada do kit de atualização de tinta branca HP Scitex FB5xx/FB7xx.

Nossos parceiros de soluções:



Special Effects for Print.™

